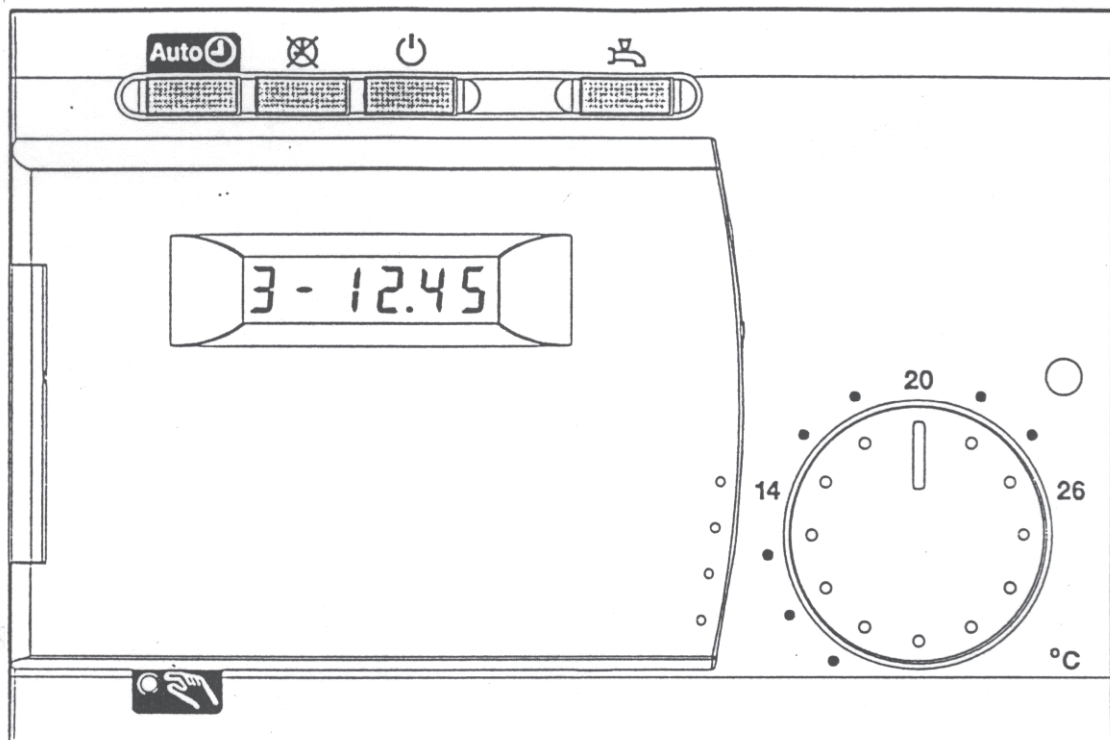


Bedienungsanleitung für den Heizungsregler **NOVATRON II L**

Microcomputergesteuerte Kessel-, Heizkreis- und Speicherregelung

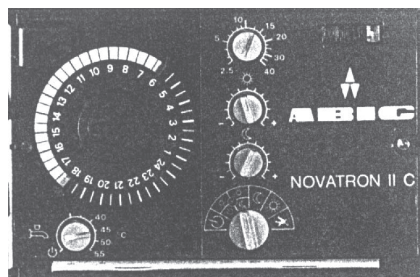


Dieser Heizkreisregler bietet Ihnen
bei außerordentlicher Bedienungsfreundlichkeit
mit modernster Regelungstechnik ein

OPTIMUM an Bedienerkomfort

OPTIMUM an Wirtschaftlichkeit

OPTIMUM an Anpassungsmöglichkeiten



NOVATRON II C Ersatz (Hinweis Seite 11 beachten !)

NOVATRON II L (RVP 54. 100)

Microcomputergesteuerte Kessel-, Heizkreis-
und Speicherregelung

RVP 54.100

Funktionen

Führungsvarianten

- "reine" Witterungsführung
- Witterungsführung mit Raumtemperatur-Einfluß
- Witterungsführung mit Last-Einfluß

Heizkreis

- Pumpenheizkreis
- Wochenheizprogramm
- Raumtemperatur-Einfluß
- Schnellaufheizung
- Schnellabsenkung
- Tages-Heizgrenzenautomatik
- Raumtemperatur-Begrenzung

Kessel

- 1-stufige Brennsteuerung
- Kesseltemperatur-Regelung
- Kesseltemperatur-Minimalbegrenzung
- Kesseltemperatur-Maximalbegrenzung
- Brennertaktschutz (verlängerte Brennerlaufzeit)
- Zähler für Brennerstarts und Betriebsstunden
- Kessel-Überhitzungsschutz

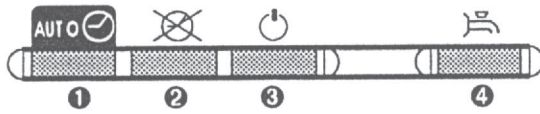
Brauchwasser

- Brauchwasser-Ladung mit Ladepumpe oder Umlenkventil
- Überhöhung der Ladetemperatur
- Freigabe der Brauchwasser-Ladung
- Brauchwasser-Ladung mit Vorrang
- Legionellenfunktion
- Automatische Nachladung auf Nenn-Sollwert außerhalb der Nutzungszeiten (Brauchwasser-PUSH)

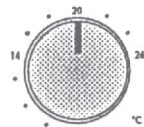
Allgemeine Funktionen

- Gebäude- und Anlagenfrostschutz
- Kessel- und Brauchwasserfrostschutz
- Pumpenschutz gegen "Festsitzen" (Pumpenkick)
- Relais- und Fühlertest
- Taste für Handbetrieb

Betriebsartenwahl und Sollwerteinstellungen



- ❶ Heizung im Automatikbetrieb gemäß Uhrenprogramm
- ❷ Heizung dauernd im Normalbetrieb Temperatur gemäß Einstellung Sollwertsteller
- ❸ Heizung Standby Frostschutz aktiv
- ❹ Brauchwassersteuerung Ein/Aus



Sollwertsteller (Raumtemperatur)
Einstellbereich 8 - 26 °C

Individuelle Temperatur- und Zeiteinstellungen (Fronttüre öffnen)

- **zum Einstellen:** Drücken Sie die \triangle oder ∇ Taste auf die gewünschte Funktionsnummer. Veränderungen werden mit den $\triangleleft \triangleright$ Tasten vorgenommen.
- **Einstellung beendet:** Drücken Sie die gewünschte Betriebsartentaste ; alle Änderungen sind damit gespeichert.

No. Funktion bzw.	Grundeinstellung	Einstellschritt $\triangleleft \triangleright$	Einstell-Anzeigebereich
1	Tag / Uhrzeit (aktuell)	---	1 Woche
2	Vorwahl ganze Woche / einzelner Tag	---	1
3	Beginn 1. Heizphase	10 min	00:00....24:00
4	Ende 1. Heizphase	10 min	00:00....24:00
5	Beginn 2. Heizphase	10 min	00:00....24:00
6	Ende 2. Heizphase	10 min	00:00....24:00
7	Beginn 3. Heizphase	10 min	00:00....24:00
8	Ende 3. Heizphase	10 min	00:00....24:00
9	Nenn Brauchwassertemperatur-Sollwert	0,5° C	8...60° C
10	Reduzierter Raumtemperatur-Sollwert	0,5° C	TRF...TRN
11	Frostschutz Raumtemperatur-Sollwert	0,5° C	4...TRR
12	Heizkennlinien-Steilheit	0,5	0...35
13	Raumtemperaturanzeige	---	0...32° C
14	Außentemperaturanzeige	---	-32...32° C
15	STANDARD-Zeitprogramm zurückholen (06:00 - 22:00)	Drücken Sie gleichzeitig die $\triangleleft \triangleright$ Tasten 3 sek. lang	



Handbetrieb Kessel EIN, Pumpe EIN

Überreicht durch:

Öl-/Gasbrenner
Zweistoffbrenner
Heizkessel
Brennwert- und
Solartechnik
Industrietechnik

ABIC Brennertechnik GmbH • In Oberwiesen 16 . 88682 Salem
Tel. 07553 9180 280 • Fax 07553 9180 289
Email: abic-brennertechnikweb.de.de • www.abic-brennertechnik.de